

BILAN PRINTEMPS 2021 – FAUNE

Retrouvez toutes les données et résultats sur le site <https://phenoclim.org>

Depuis une dizaine d'année, les chercheurs du CREA Mont-Blanc et quelques bénévoles observent la ponte des mésanges noires et grenouilles rouges. Retour sur les évolutions de dates de ponte jusqu'au printemps 2021.

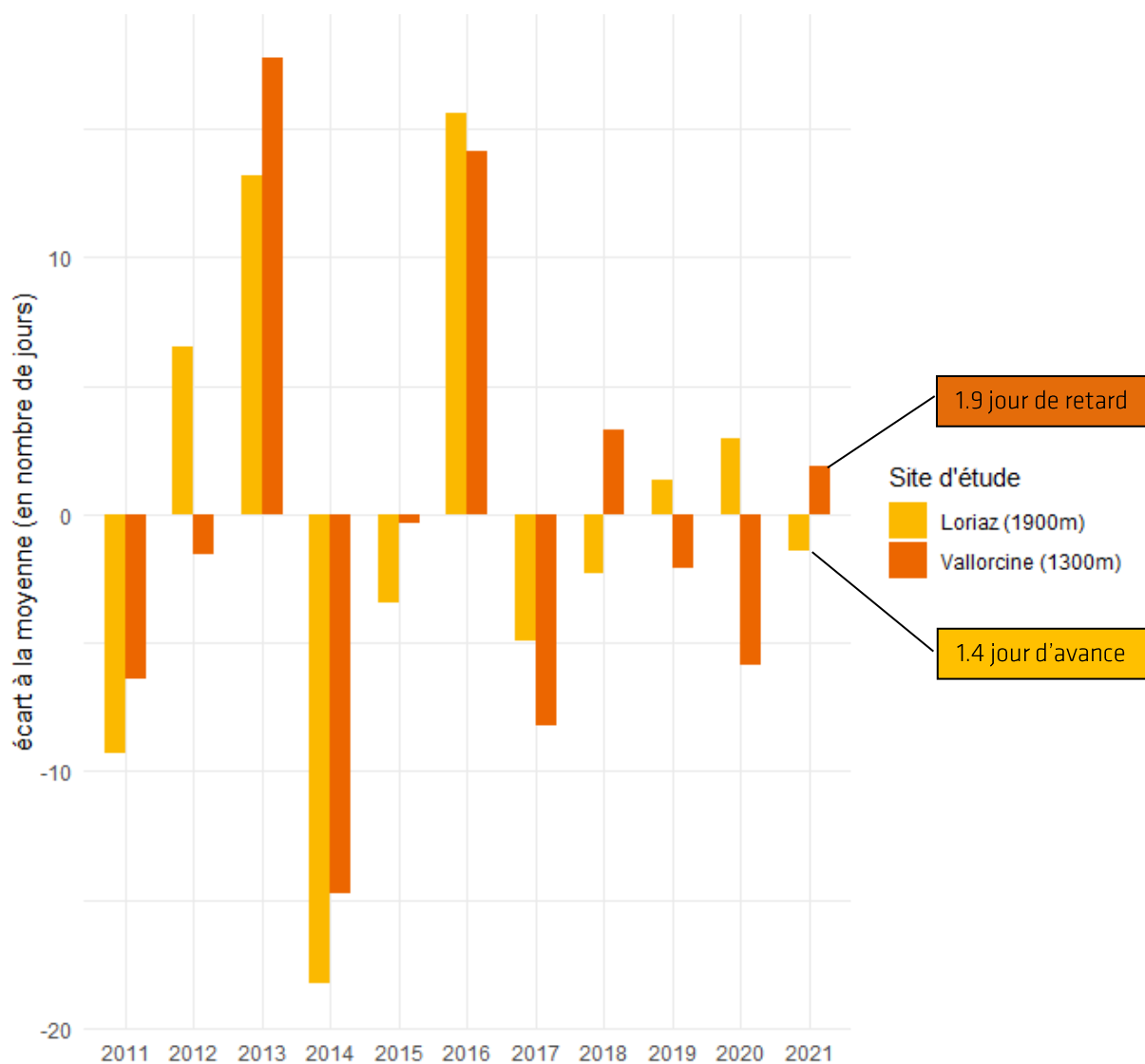
Indice de ponte 2021

	Mésange noire	Grenouille rouge
Basse Altitude (1300m)	1.9 jour de retard	5.8 jours de retard
Haute Altitude (1900m)	1.4 jour d'avance	6.5 jours de retard

Valeurs par rapport à la moyenne 2011-2020 pour les données de mésanges et 2010-2020 pour les grenouilles

Mésanges noires

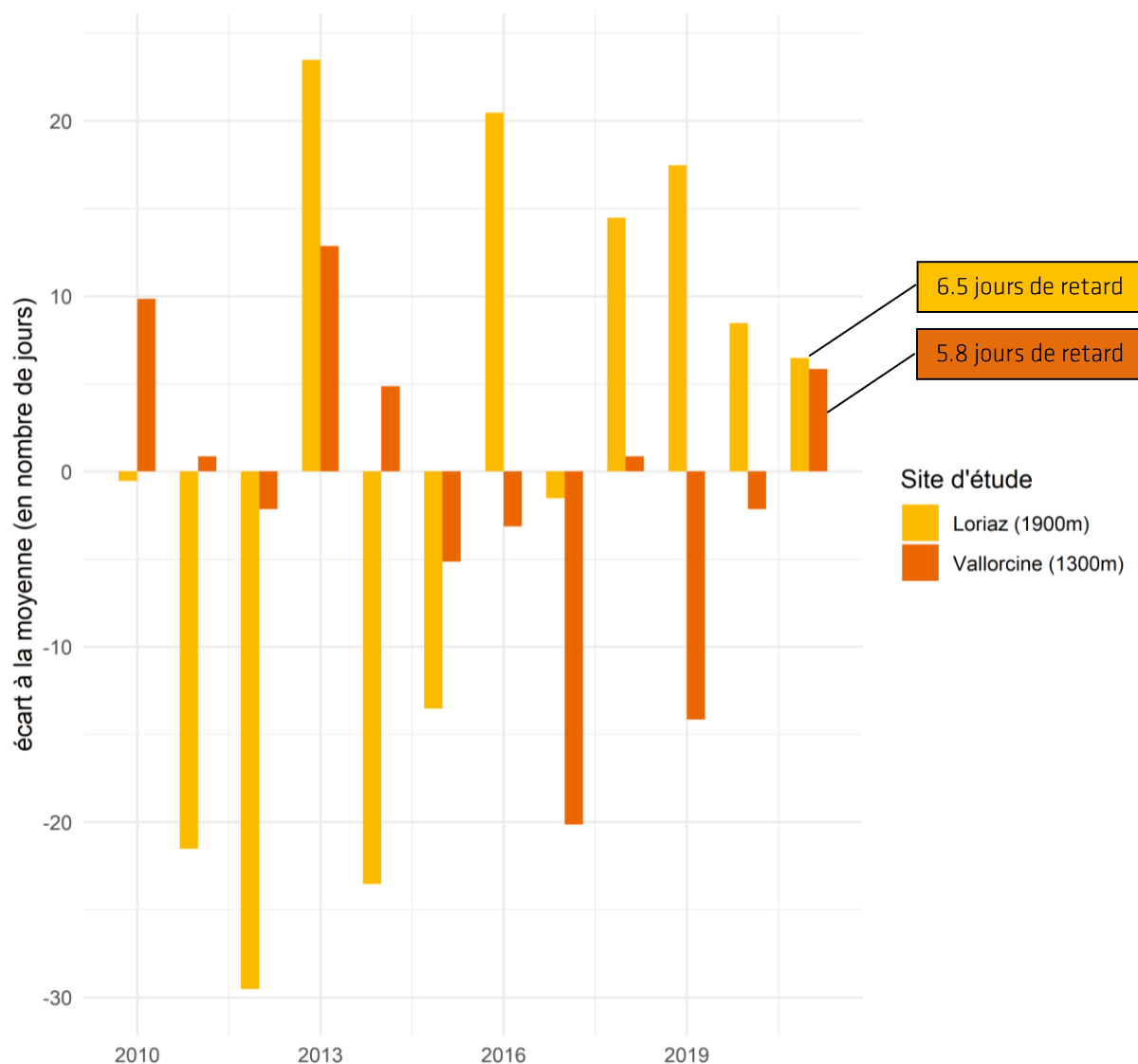
En 2021, les premières pontes de mésange noire ont eu lieu le 16 avril à Vallorcine et le 22 avril à Loriaz. Sur l'ensemble des nichoirs observés à Vallorcine et à Loriaz, les dates de ponte sont situées globalement dans la moyenne des 10 dernières (1.9 jour de retard à Vallorcine et 1.4 jour d'avance à Loriaz), comme l'illustre le graphique ci-dessous.



Indice de ponte de la mésange noire. Des valeurs au-dessus de 0 indiquent des pontes tardives, alors que les valeurs en dessous de 0 indiquent des pontes précoces © CREA Mont-Blanc

Grenouilles rouges

Les dates de ponte de grenouille ont été tardives (5.8 jours de retard à Vallorcine et 6.5 jours de retard à Loriaz). La quantité de neige conséquente tombée notamment en altitude explique la date de ponte tardive observée.



Indice de ponte de la grenouille rousse. Des valeurs au-dessus de 0 indiquent des pontes tardives, alors que les valeurs en dessous de 0 indiquent des pontes précoces © CREA Mont-Blanc

Pour en savoir plus : <https://www.atlasmontblanc.org/explorer/grenouilles/>

Merci aux bénévoles Simone, Antoine, Pascal, Alison, Cécile, Sandrine, Joelle, Danielle, Jacques, Stijn, René, Ophélie qui ont grandement participé aux observations des terrains mésanges et grenouilles !

Merci aux quelques observateurs en dehors du Massif du Mont-Blanc qui nous envoient leurs observations de pontes de grenouille rousse. Nous conservons ces données précieusement et vous invitons à poursuivre ces observations pour élargir cette étude à un périmètre plus vaste que celui du massif du Mont-Blanc.